

烟台申连通实业有限公司

1#办公楼、2#宿舍楼建筑设计方案

烟台市工业设计研究院有限公司

Yantai Industrial Design Institute CO., LTD.

工程设计证书等级: 建筑工程乙级 地址: 烟台莱山迎春大街133号

机械工程乙级 电话: (0535) 6910718

工程设计证书编号: A237012126 传真: (0535) 6221912

正式版 原件



烟台申连通实业有限公司厂区鸟瞰图



山东省工程勘察设计证书专用章
 A237012126
 乙 建筑行业(建筑工程) 级
 2014年12月31日有效
 烟台市工业设计研究院有限公司

中华人民共和国 注册建筑师
 姓名 贾志林
 注册号 3701212-001
 有效期至 2017年12月

烟台申连通实业有限公司 1# 办公楼（包含宿舍、食堂）沿街透视图



烟台申连通实业有限公司 1# 办公楼（包含宿舍、食堂）西北向透视图



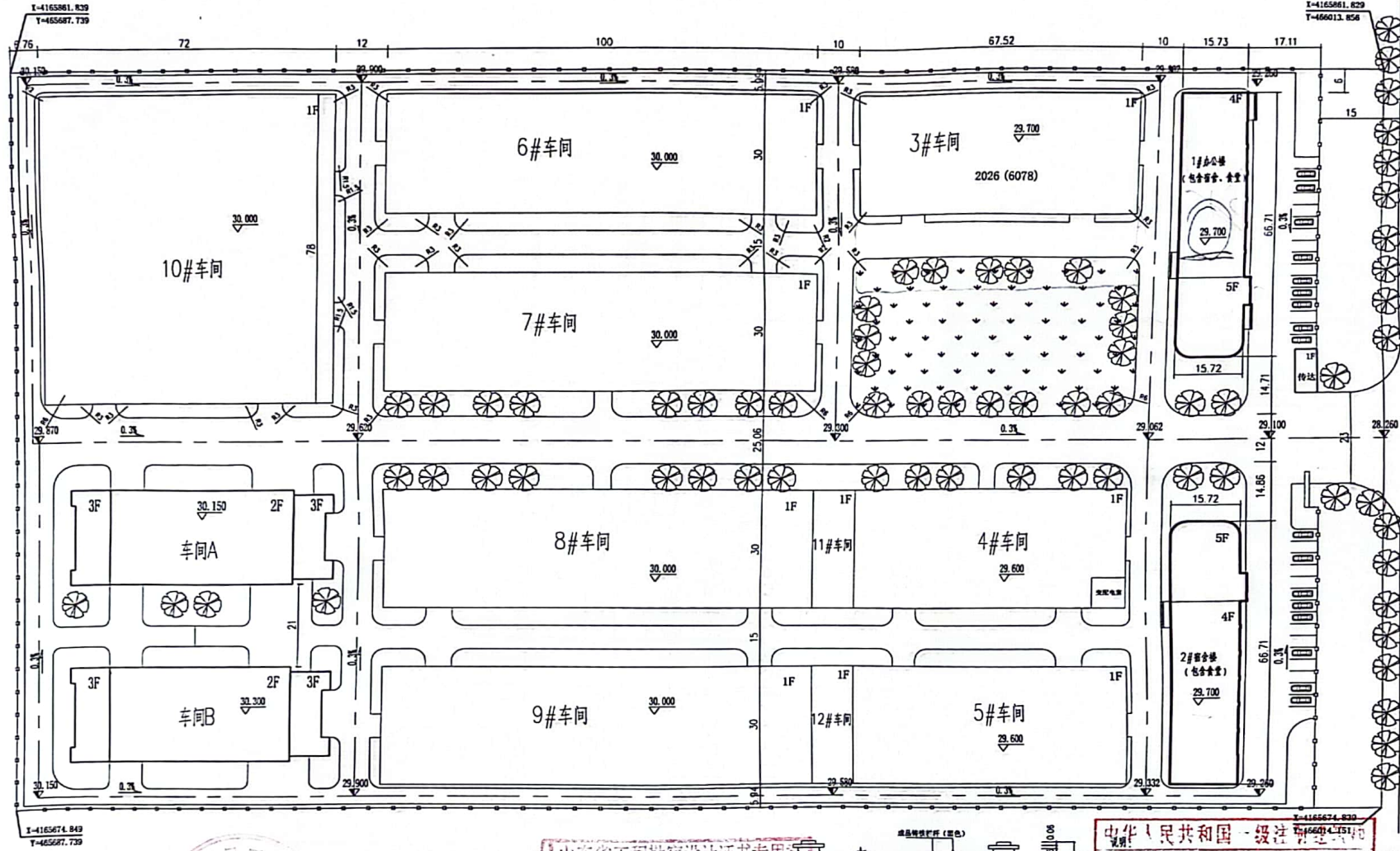
烟台申连通实业有限公司 2# 宿舍楼（包含食堂）沿街透视图



烟台申连通实业有限公司 2# 宿舍楼（包含食堂）西南向透视图



烟台申连通实业有限公司



建筑面积一览表

名称	占地面积 m^2	建筑面积 m^2	备注
1#办公楼 (包含宿舍、食堂)	1050	4522.3	
2#宿舍楼 (包含宿舍、食堂)	1050	4522.3	
3#车间	2026	4052	已建
4#车间	2026	4052	已建
5#车间	2026	4052	已建
6#车间	3000	6000	已建
7#车间	3000	6000	已建
8#车间	3000	6000	已建
9#车间	3000	6000	已建
10#车间	5616	11232	已建
11#车间	300	300	已建
12#车间	300	300	已建
车间A	1506	3408	已建
车间B	1506	3408	已建
传达	54	54	已建

技术指标表

总用地面积	61008.23 m^2
建筑占地面积	29406 m^2
建筑密度	48.2%
总建筑面积	63902.6 m^2
厂房建筑面积	54804 m^2
容积率	1.047
绿化率	14.9%
原有建筑面积	6816 m^2
新建建筑面积	56276.6 m^2

注：厂房层高6米，计算容积率时建筑面积加倍。

图例

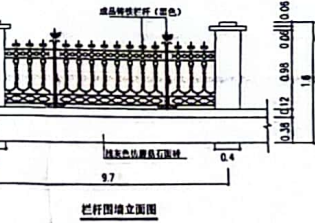
- 新建建筑
- 已建建筑
- 道路
- 绿化
- 建筑室内标高
- 道路标高

中华人民共和国一级注册建筑师
说明：
1. 本图依据甲方提供的工艺要求、规划部门的规划设计要求及《工业企业总平面设计规范》GB50187-2012编制。
2. 图中标注、建筑标高均以建筑物首层室内地坪标高为基准，且尺寸均以米计。
3. 本图仅供甲方参考，不作为施工依据，具体施工应按国家现行标准进行。
6. 2013.12.25 至 2013.12.25

烟台市工业设计研究院有限公司	烟台申连通实业有限公司	姓名	张华	专业	建筑
项目负责人	项目负责人	姓名	张华	专业	建筑
设计人	设计人	姓名	张华	专业	建筑
审核人	审核人	姓名	张华	专业	建筑
日期	日期	日期	2013.12.25	日期	2013.12.25

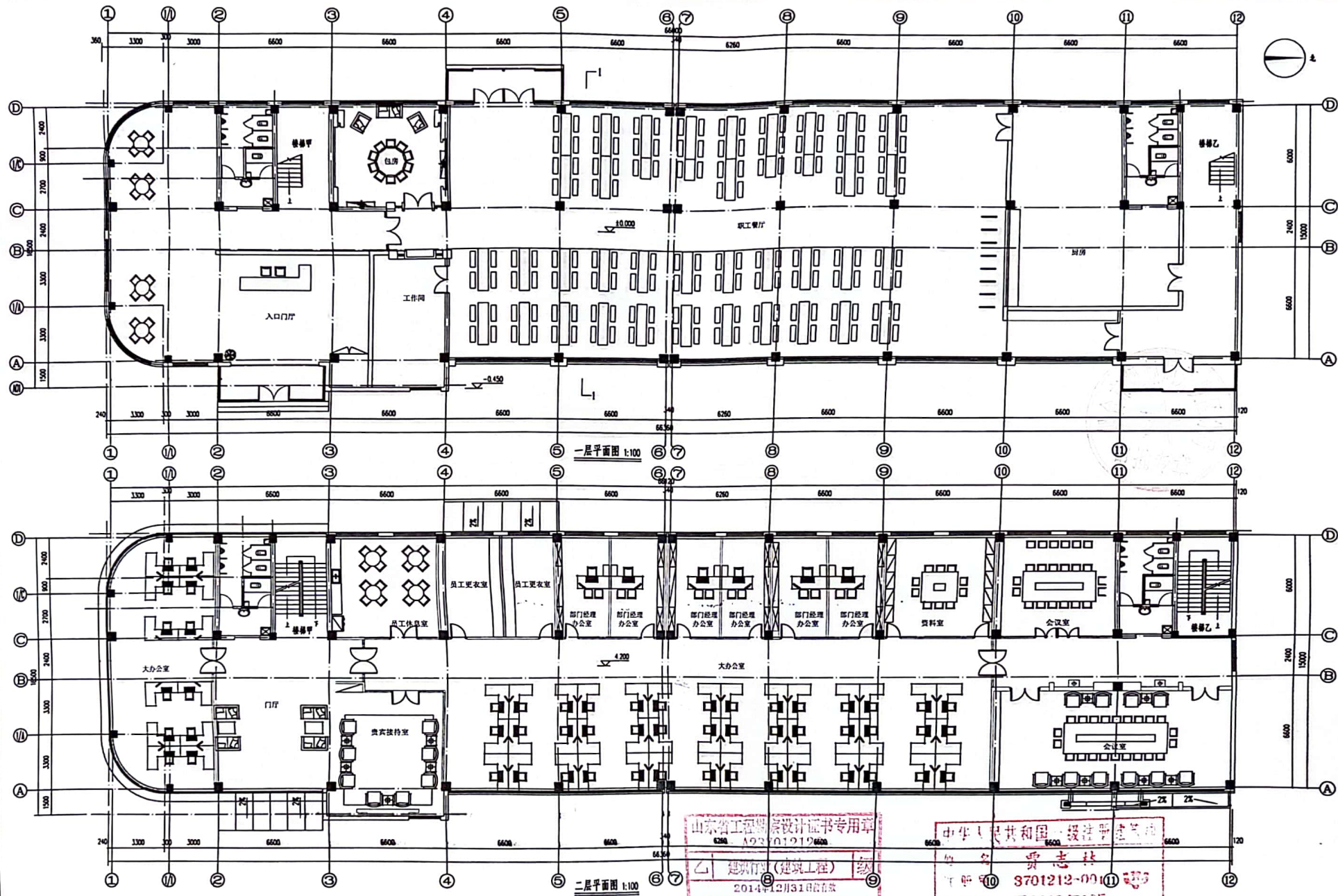
烟台市工业设计研究院有限公司 烟台申连通实业有限公司 总平面图及竖向布置图

山东省工程勘察资质证书
237012126
设计行业（建筑工程）
2011年12月31日有效
烟台市工业设计研究院有限公司
2013.12.25



基础剖面图

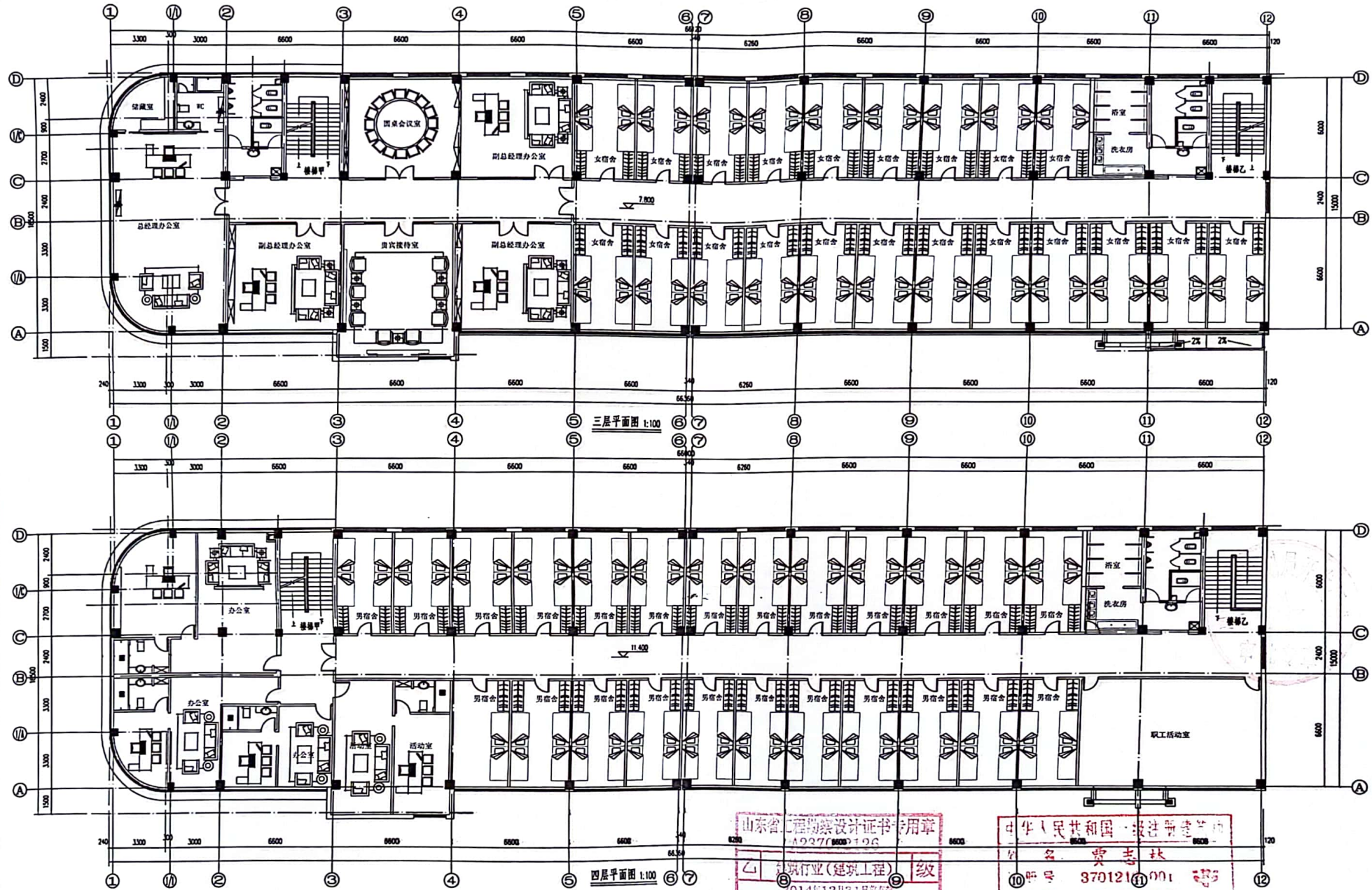
同德丰松楼宿舍楼总平面图及单
体详图。



山东省工程勘察设计证书专用章
A237012126
乙 建筑行业(建筑工程)
2014年12月31日前有效
烟台市工业设计研究院有限公司

中华人民共和国一级注册建筑师
姓名 贾志林
注册号 3701212-001
有效期至 2017年12月

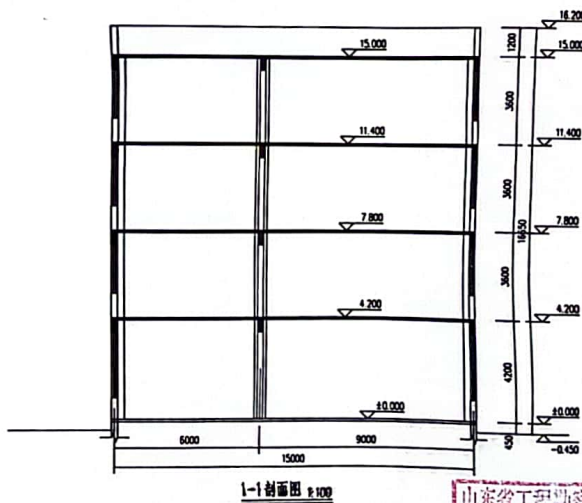
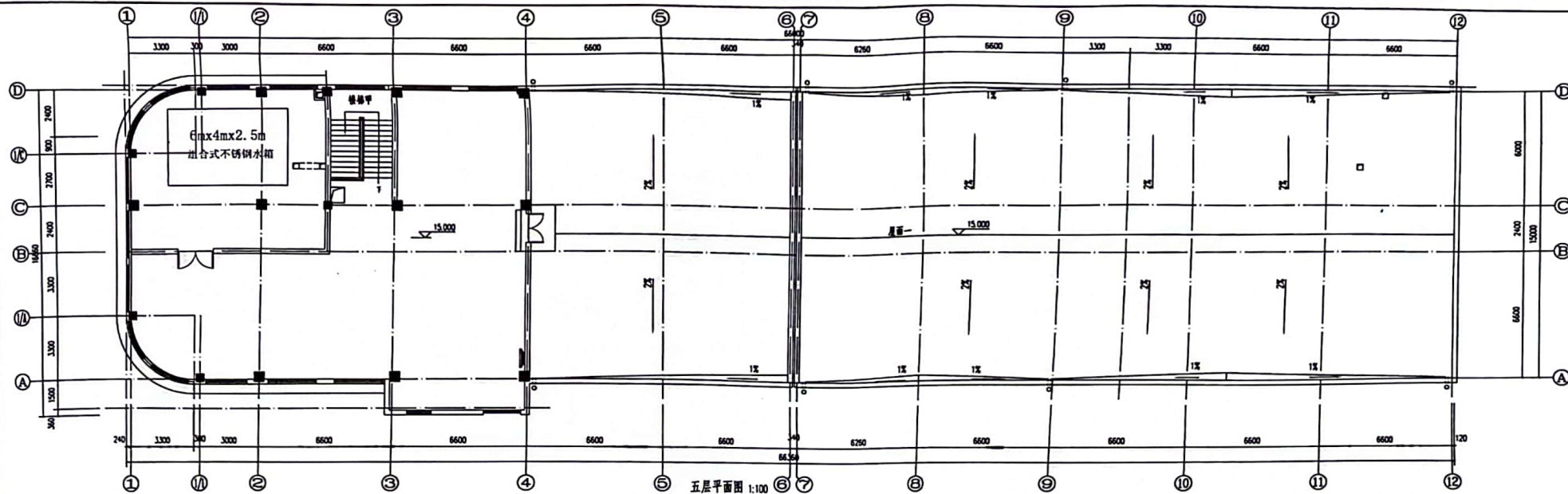
烟台市工业设计研究院有限公司	资质证书编号 注册印章编号	A237012126 3701212-001	工程名称 方案名称	烟台申连通实业有限公司 1#办公楼(包含宿舍、食堂)	专业	建筑	注册建筑师	贾志林	设计	赵超	图号	1/4
----------------	------------------	---------------------------	--------------	-------------------------------	----	----	-------	-----	----	----	----	-----



山东省工程勘察设计证书专用章
A237012126
烟台市工业设计研究院有限公司
2014年12月31日有效

中华人民共和国注册建筑师
姓名 贾志林
注册号 370121001
有效期至 2013年12月

烟台市工业设计研究院有限公司	资质证书编号	A237012126	工程名称	烟台中远通实业有限公司	方案	B5C96	注册建筑师	贾志林	设计	杨超	图号	2
	注册所印章编号	3701212-001	方案名称	1#办公楼(包含宿舍、食堂)								

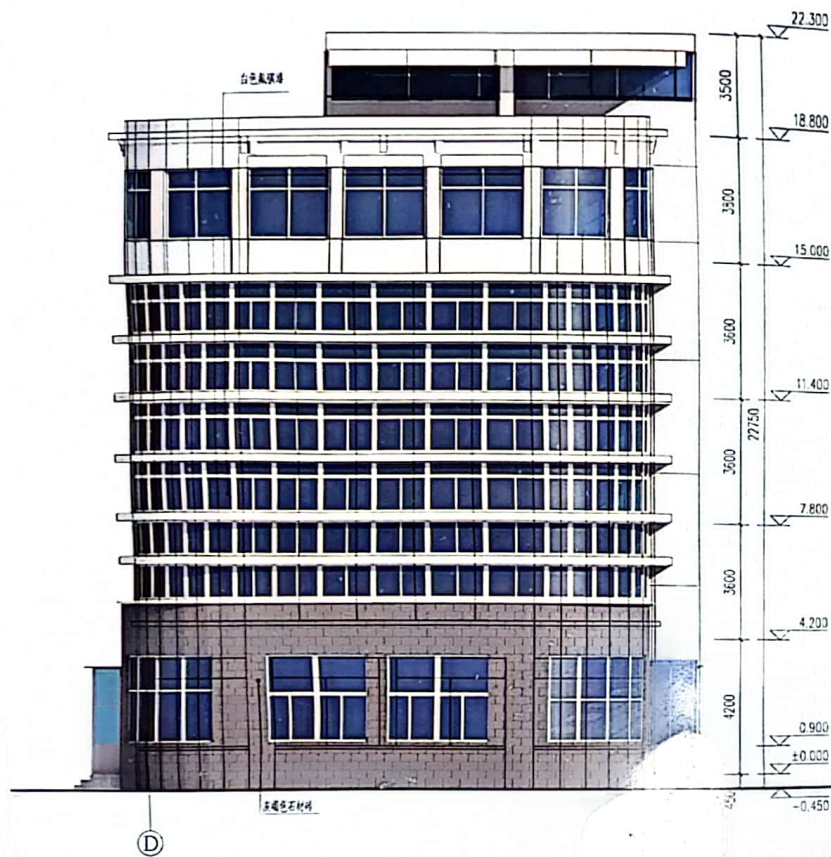


山东省工程勘察设计证书专用章
A237012126
乙 建筑行业(建筑工程) 级
2014年12月31日前有效
烟台市工业设计研究院有限公司

中华人民共和国一级注册建筑师
姓名 贾志林
注册号 3701212-001
有效期至 2019年12月

烟台市工业设计研究院有限公司	资质证书编号 注册师印章编号	A237012126 3701212-001	工程名称 方案名称	烟台申达通实业有限公司 1#办公楼(包含宿舍、食堂)	专业	结构	注册建筑师	贾志林	设计	李超	图号	4
----------------	-------------------	---------------------------	--------------	-------------------------------	----	----	-------	-----	----	----	----	---





南立面图 1:100



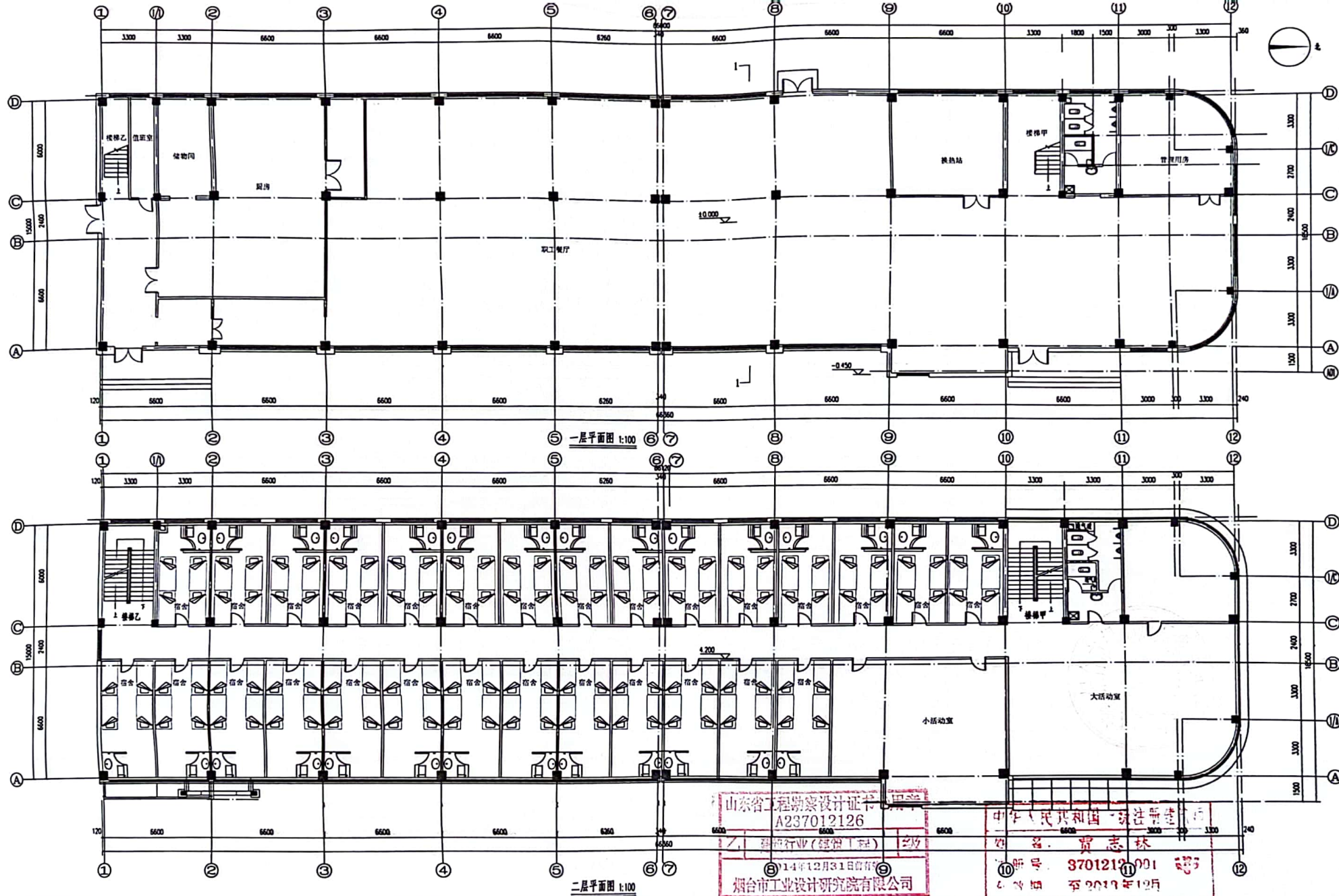
北立面图 1:100

山东省工程勘察设计(章)专用章
A237012126
乙 建筑行业(建筑工程) 级
2014年12月31日有效
烟台市工业设计研究院有限公司

中华人民共和国一级注册建筑师
姓名 贾志林
注册号 3701212-001
有效期至 2019年11月

烟台市工业设计研究院有限公司	资质证书编号	A237012126	烟台申连通实业有限公司
	注册印章编号	3701212-001	1#办公楼(包含宿舍、食堂)

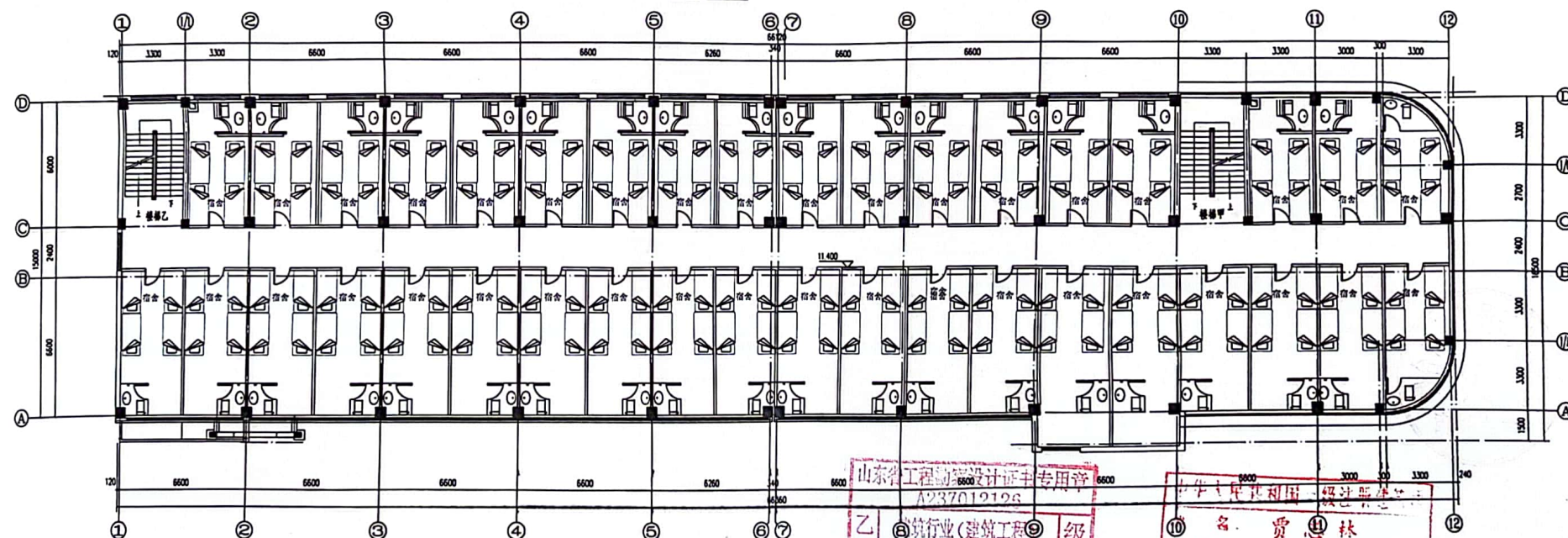
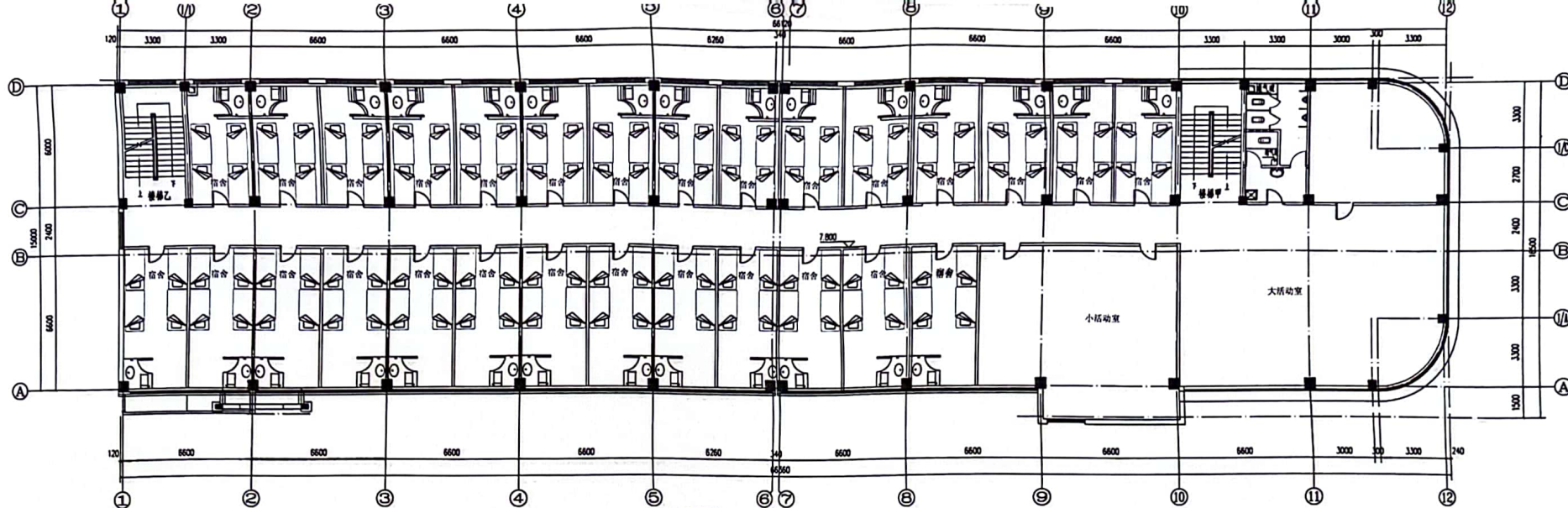
签发	注册建筑师	设计	图号	3
				4



山东省工程勘察设计院
A237012126
岩土工程(岩土工程) 甲级
2014年12月31日前有效
烟台市工业设计研究院有限公司

中华人民共和国注册建筑师
姓名: 贾志林
注册号: 3701212001
有效期至: 2019年12月

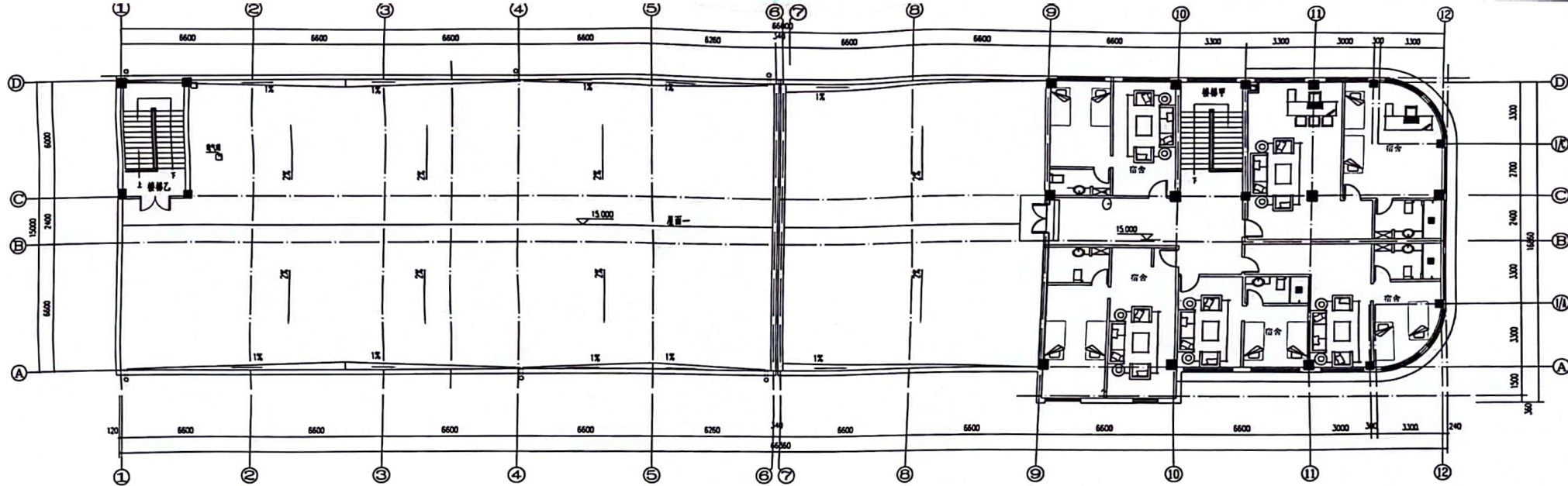
烟台市工业设计研究院有限公司	资质证书编号	A237012126	工程名称	烟台中连通实业有限公司	签发	郭工16	注册建筑师	贾志林	设计	杨超	图号	1
	注册师印章编号	3701212-001	方案名称	2#宿舍楼(包含食堂)								4



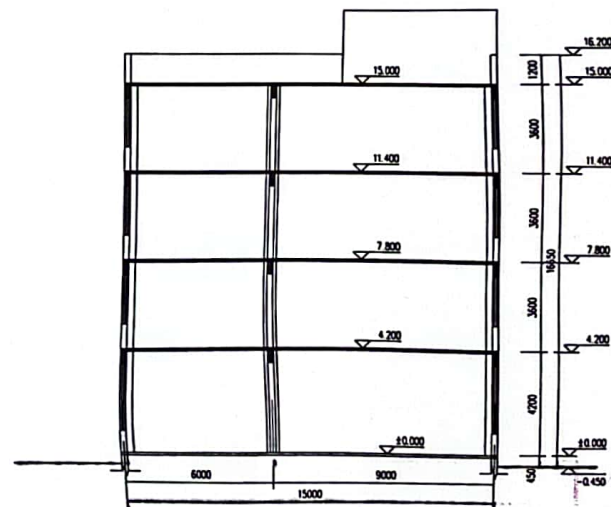
山东省工程勘察设计证书专用章
A237012126
乙 建筑行业(建筑工程) 级
2014年12月31日前有效
烟台市工业设计研究院有限公司

中华人民共和国注册建筑师
姓名 贾志林
注册号 3701212-001
有效期至 2019年12月

烟台市工业设计研究院有限公司	资质证书编号	A237012126	工程名称	烟台申达通实业有限公司	专业	建筑/16	注册建筑师	贾志林	设计	刘超	图号 2/4
	注册印章编号	3701212-001	方案名称	2#宿舍楼(包含食堂)							



五层平面图 1:100



1-1剖面图 1:100

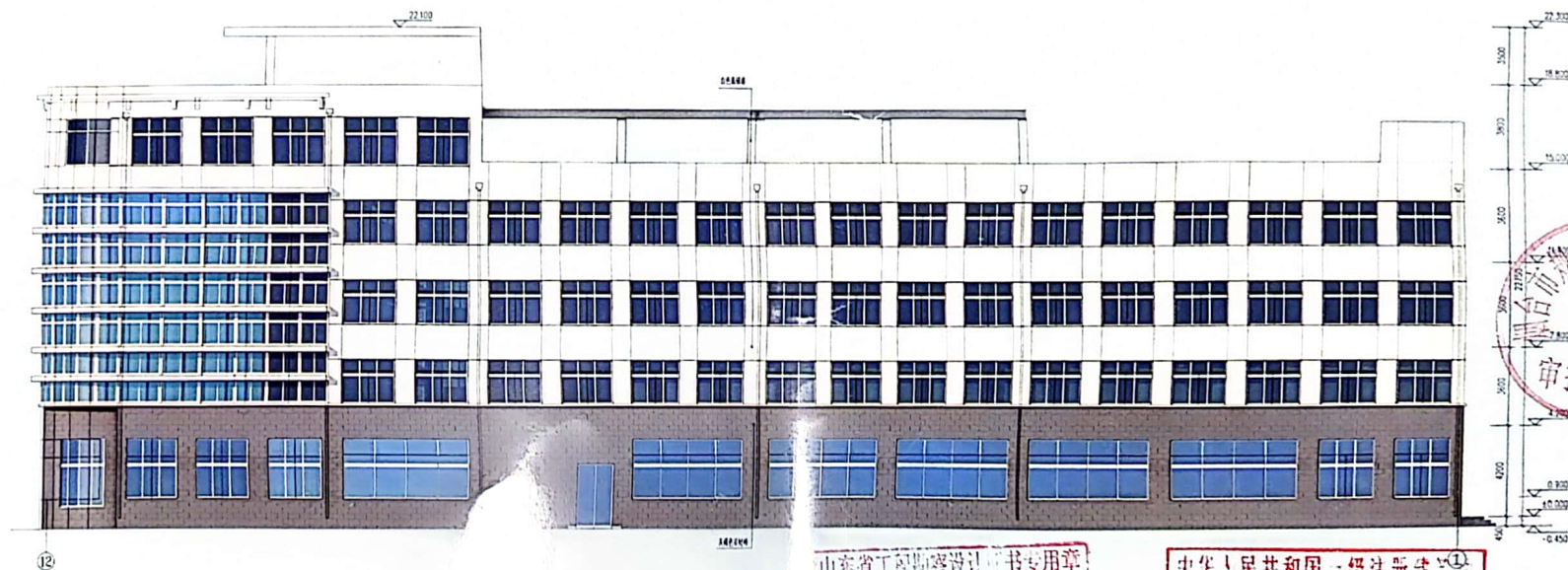
烟台市工业设计研究院有限公司
A237012126
乙 建筑行业(建筑工程) 级
2014年12月31日
烟台市工业设计研究院有限公司

中华人民共和国一级注册建筑师
姓名 贾志林
注册号 3701212-001
有效期至 2017年12月

烟台市工业设计研究院有限公司	资质证书编号	A237012126	工程名称	烟台中远通实业有限公司	设计	贾志林	注册建筑师	超	图号	4
	注册师印章编号	3701212-001	方案名称	2#宿舍楼(包含食堂)						



东立面图 1:100



西立面图 1:100



山东省工程勘察资质证书
A237012126

乙 建筑行业(建筑工程) 级

2014年12月31日有效

烟台市工业设计研究院有限公司

中华人民共和国一级注册建筑师

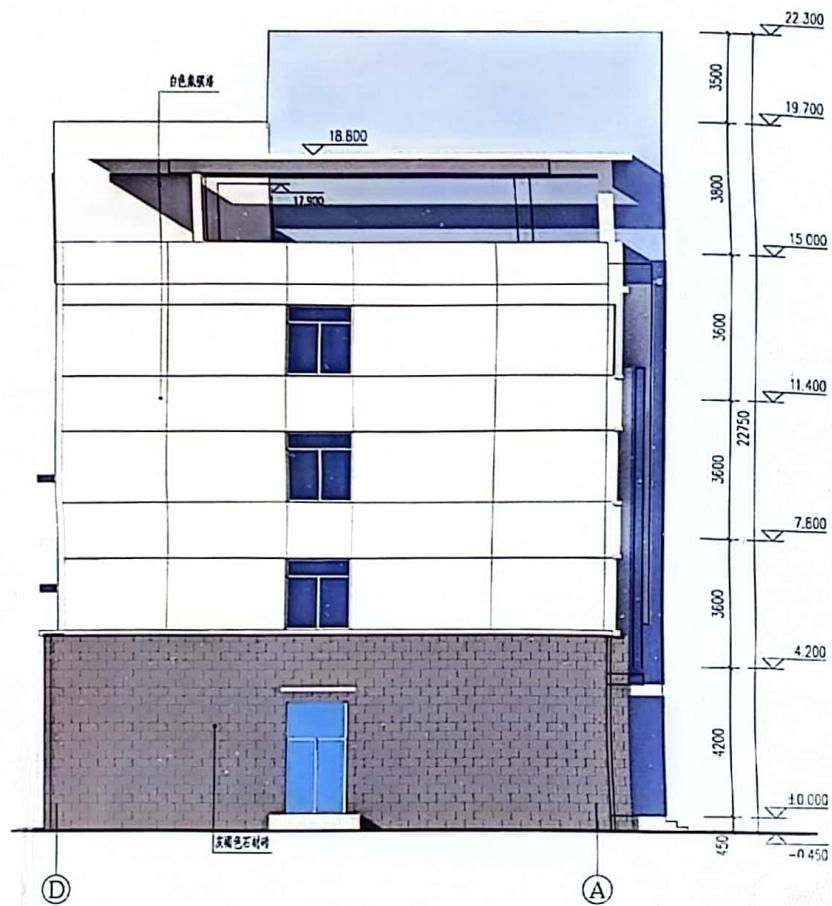
姓名 贾志林

注册号 3701212-001

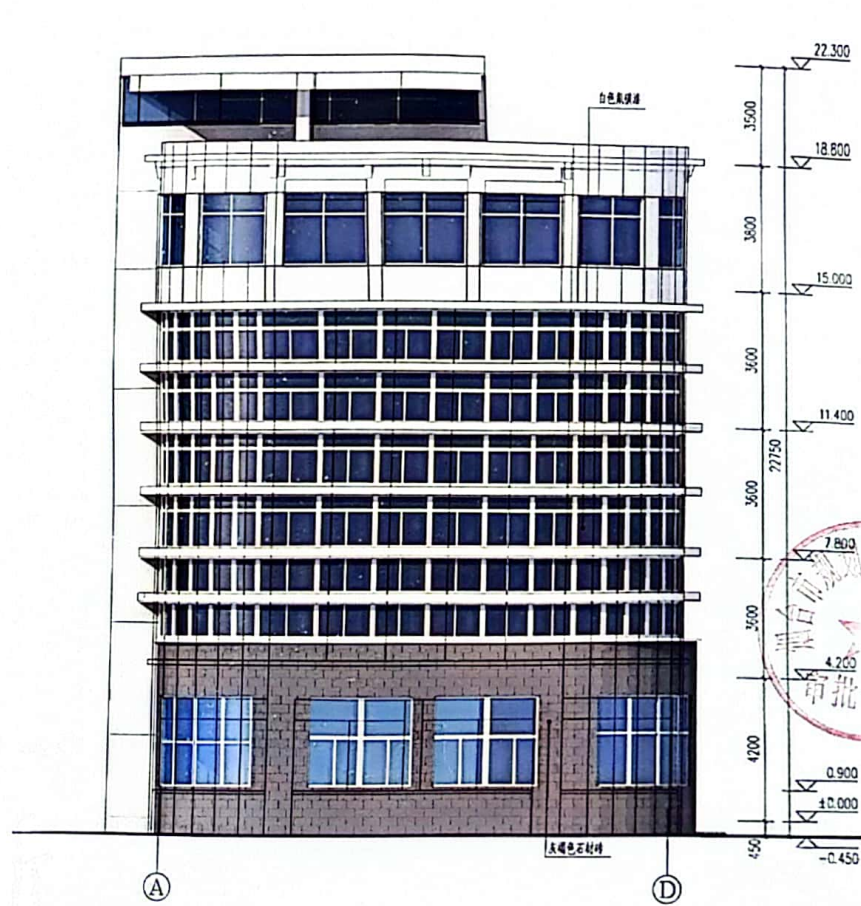
有效期至 2019年11月

烟台市工业设计研究院有限公司	资质证书编号	A237012126	工程名称	烟台申途通实业有限公司
	注册印章编号	3701212-001	项目名称	2#宿舍楼(包含食堂)

设计	注册建筑师	图号	3	4
----	-------	----	---	---



南立面图 1:100



北立面图 1:100

山东省工程勘察设计证书专用章
A237012126
建筑行业(建筑工程) 级
2014年12月31日前有效
烟台市工业设计研究院有限公司

中华人民共和国一级注册建筑师
姓名 贾志林
注册号 3701212-001
有效期至 2017年12月

烟台市工业设计研究院有限公司

资质证书编号 A237012126
注册所印章编号 3701212-001

烟台中远通实业有限公司
2#宿舍楼(包含食堂)

签发	注册建筑师	设计	图号	3 4
----	-------	----	----	--------